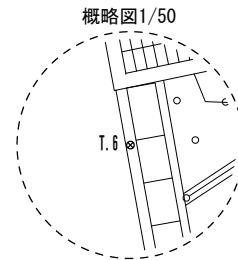
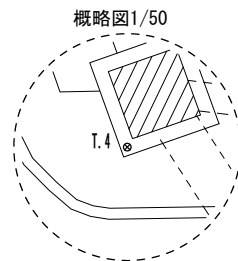
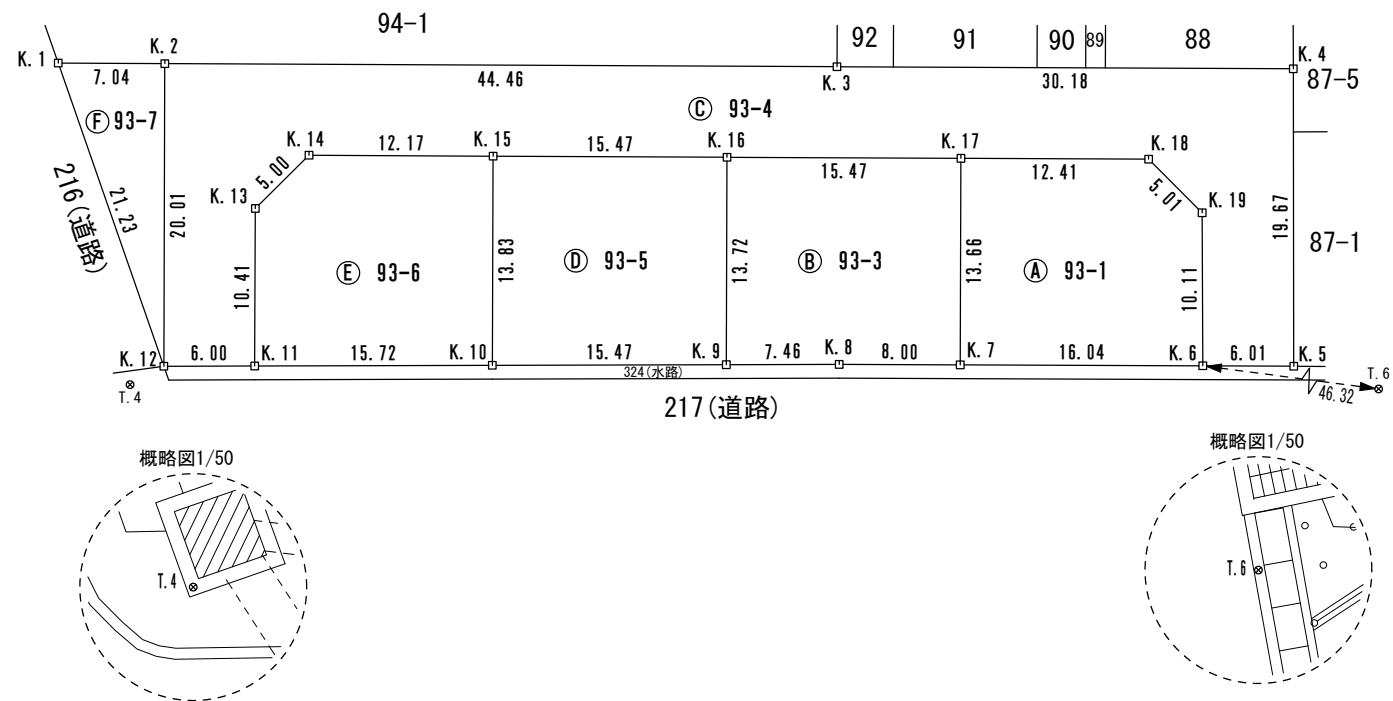


求積表

地 番	93-1			
NO	X <sub>n</sub>	Y <sub>n</sub>	Y <sub>n+1</sub> -Y <sub>n-1</sub>	X <sub>n</sub> ・(Y <sub>n+1</sub> -Y <sub>n-1</sub> )
K. 18	1121.606	1003.704	11.297	12670.782982
K. 19	1116.690	1004.689	-4.579	-5113.323510
K. 6	1108.239	999.125	-18.894	-20939.067666
K. 7	1117.167	985.795	-5.733	-6404.718411
K. 17	1128.523	993.392	17.909	20210.718407
合 計				424.391802
合 計 面 積				212.1959010
地 積				212.19 m <sup>2</sup>

地 番	93-3			
NO	X <sub>n</sub>	Y <sub>n</sub>	Y <sub>n+1</sub> -Y <sub>n-1</sub>	X <sub>n</sub> ・(Y <sub>n+1</sub> -Y <sub>n-1</sub> )
K. 17	1128.523	993.392	5.252	5927.002796
K. 7	1117.167	985.795	-14.247	-15916.278249
K. 8	1121.622	979.145	-12.882	-14448.734604
K. 9	1125.738	972.913	1.398	1573.781724
K. 16	1137.142	980.543	20.479	23287.531018
合 計				423.302685
合 計 面 積				211.6513425
地 積				211.65 m <sup>2</sup>

地 番	93-4			
NO	X <sub>n</sub>	Y <sub>n</sub>	Y <sub>n+1</sub> -Y <sub>n-1</sub>	X <sub>n</sub> ・(Y <sub>n+1</sub> -Y <sub>n-1</sub> )
K. 2	1162.877	952.994	48.051	55877.402727
K. 3	1138.105	989.916	61.987	70547.714635
K. 4	1121.290	1014.981	14.205	15927.924450
K. 5	1104.885	1004.121	-15.856	-17519.056560
K. 6	1108.239	999.125	0.568	629.479752
K. 19	1116.690	1004.689	4.579	5113.323510
K. 18	1121.606	1003.704	-11.297	-12670.782982
K. 17	1128.523	993.392	-23.161	-26137.721203
K. 16	1137.142	980.543	-25.697	-29221.137974
K. 15	1145.760	967.695	-22.954	-26299.775040
K. 14	1152.552	957.589	-15.016	-17306.720832
K. 13	1151.581	952.679	-10.709	-12332.280929
K. 11	1142.929	946.880	-10.814	-12359.634206
K. 12	1146.236	941.865	6.114	7008.086904
合 計				1256.822252
合 計 面 積				628.4111260
地 積				628.41 m <sup>2</sup>



地 番	面 積
Ⓐ 93-1	212.1959010 m <sup>2</sup>
Ⓑ 93-3	211.6513425 m <sup>2</sup>
Ⓒ 93-4	628.4111260 m <sup>2</sup>
Ⓓ 93-5	213.1568480 m <sup>2</sup>
Ⓔ 93-6	212.1391535 m <sup>2</sup>
Ⓕ 93-7	70.5517305 m <sup>2</sup>

恒久的地物の種類及び座標値

符号	既知点の種類	X座標値	Y座標値
T.4	金属錕(永久標)	1146.460	939.329
T.6	金属錕(永久標)	1077.781	1034.029

測量年月日	令和6年 8月20日
座標系	任意

筆界点	境界標の種類
田	コンクリート杭
+	不燃合成樹脂杭
□	プラスチック杭
▢	金属プレート
⊗	金属錕
⊙	コンクリート角
○	刻印

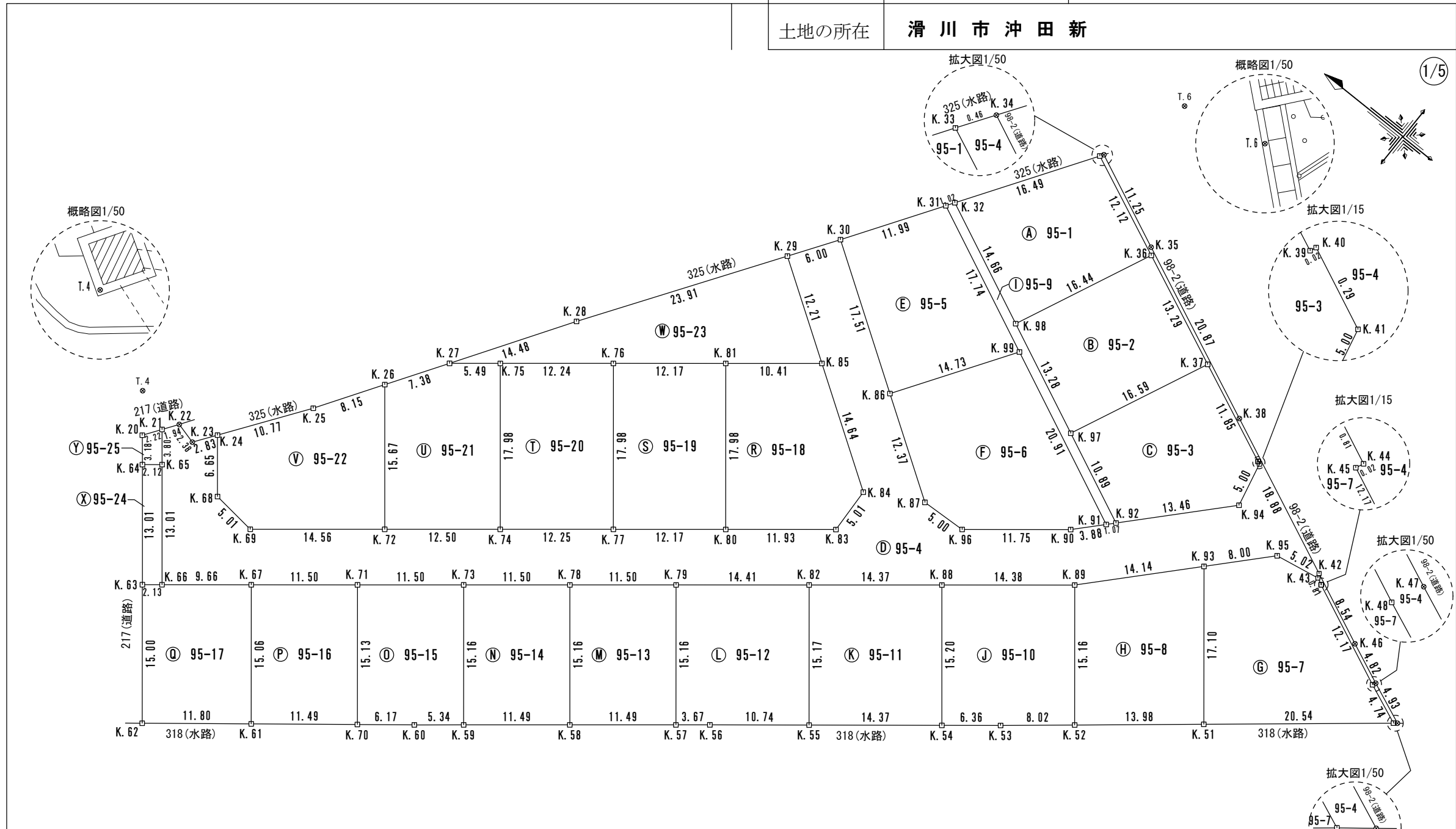
単位=メートル

地番	93-5			
NO	X <sub>n</sub>	Y <sub>n</sub>	Y <sub>n+1</sub> -Y <sub>n-1</sub>	X <sub>n</sub> · (Y <sub>n+1</sub> -Y <sub>n-1</sub> )
K.16	1137.142	980.543	5.218	5933.606956
K.9	1125.738	972.913	-20.543	-23126.035734
K.10	1134.267	960.000	-5.218	-5918.605206
K.15	1145.760	967.695	20.543	23537.347680
合計				426.313696
合計面積				213.1568480
地積				213.15 m <sup>2</sup>

地番	93-6			
NO	X <sub>n</sub>	Y <sub>n</sub>	Y <sub>n+1</sub> -Y <sub>n-1</sub>	X <sub>n</sub> · (Y <sub>n+1</sub> -Y <sub>n-1</sub> )
K.15	1145.760	967.695	2.411	2762.427360
K.10	1134.267	960.000	-20.815	-23609.767605
K.11	1142.929	946.880	-7.321	-8367.383209
K.13	1151.581	952.679	10.709	12332.280929
K.14	1152.552	957.589	15.016	17306.720832
合計				424.278307
合計面積				212.1391535
地積				212.13 m <sup>2</sup>

地番	93-7			
NO	X <sub>n</sub>	Y <sub>n</sub>	Y <sub>n+1</sub> -Y <sub>n-1</sub>	X <sub>n</sub> · (Y <sub>n+1</sub> -Y <sub>n-1</sub> )
K.1	1166.807	947.143	11.129	12985.395103
K.2	1162.877	952.994	-5.278	-6137.664806
K.12	1146.236	941.865	-5.851	-6706.626836
合計				141.103461
合計面積				70.5517305
地積				70.55 m <sup>2</sup>

総合計面積	1548.1061015 m <sup>2</sup>
-------	-----------------------------



1/5

概略図1/50

概略図1/50

拡大図1/15

拡大図1/15

拡大図1/50

拡大図1/50

恒久的地物の種類及び座標値

符号	既知点の種類	X座標値	Y座標値
T.4	金属錐 (永久標)	1146.460	939.329
T.6	金属錐 (永久標)	1077.781	1034.029

測量年月日	令和6年 8月20日
座標系	任意

筆界点	境界標の種類
田	コンクリート杭
田	不燃合成樹脂杭
□	プラスチック杭
□	金属プレート
⊗	金属錐
⊙	コンクリート角
○	刻印

単位=メートル

求積表

地番	95-1			
NO	X <sub>n</sub>	Y <sub>n</sub>	Y <sub>n+1</sub> -Y <sub>n-1</sub>	X <sub>n</sub> · (Y <sub>n+1</sub> -Y <sub>n-1</sub> )
K. 33	1081.554	1024.066	8.874	9597.710196
K. 36	1070.464	1019.160	-19.870	-21270.119680
K. 98	1077.288	1004.196	-8.874	-9559.853712
K. 32	1090.627	1010.286	19.870	21670.758490
合計				438.495294
合計面積				219.2476470
地積				219.24 m <sup>2</sup>

地番	95-2			
NO	X <sub>n</sub>	Y <sub>n</sub>	Y <sub>n+1</sub> -Y <sub>n-1</sub>	X <sub>n</sub> · (Y <sub>n+1</sub> -Y <sub>n-1</sub> )
K. 36	1070.464	1019.160	9.582	10257.186048
K. 37	1058.312	1013.778	-20.484	-21678.463008
K. 97	1065.199	998.676	-9.582	-10206.736818
K. 98	1077.288	1004.196	20.484	22067.167392
合計				439.153614
合計面積				219.5768070
地積				219.57 m <sup>2</sup>

地番	95-3			
NO	X <sub>n</sub>	Y <sub>n</sub>	Y <sub>n+1</sub> -Y <sub>n-1</sub>	X <sub>n</sub> · (Y <sub>n+1</sub> -Y <sub>n-1</sub> )
K. 37	1058.312	1013.778	10.310	10911.196720
K. 39	1047.467	1008.986	-4.772	-4998.512524
K. 40	1047.458	1009.006	-0.102	-106.840716
K. 41	1047.185	1008.884	-5.008	-5244.302480
K. 94	1046.105	1003.998	-14.731	-15410.172755
K. 92	1055.288	994.153	-5.322	-5616.242736
K. 97	1065.199	998.676	19.625	20904.530375
合計				439.655884
合計面積				219.8279420
地積				219.82 m <sup>2</sup>

地番	95-4			
NO	X <sub>n</sub>	Y <sub>n</sub>	Y <sub>n+1</sub> -Y <sub>n-1</sub>	X <sub>n</sub> · (Y <sub>n+1</sub> -Y <sub>n-1</sub> )
K. 22	1141.081	938.964	0.985	1123.964785
K. 23	1138.775	938.350	1.688	1922.252200
K. 24	1137.128	940.652	-2.887	-3282.888536
K. 68	1132.960	935.463	-5.737	-6499.791520
K. 69	1127.975	934.915	8.572	9669.001700
K. 72	1116.615	944.035	16.948	18924.391020
K. 74	1106.859	951.863	15.498	17154.100782
K. 77	1097.307	959.533	15.285	16772.337495
K. 80	1087.812	967.148	15.079	16403.117148
K. 83	1078.499	974.612	12.478	13457.510522
K. 84	1078.722	979.626	13.082	14111.841204
K. 85	1090.950	987.694	14.799	16144.969050
K. 29	1101.142	994.425	11.713	12897.676246
K. 30	1097.781	999.407	-4.665	-5121.148365
K. 86	1083.158	989.760	-16.463	-17832.030154
K. 87	1072.827	982.944	-6.583	-7062.420141
K. 96	1067.842	983.177	7.584	8098.513728
K. 90	1058.671	990.528	10.194	10792.092174
K. 91	1056.019	993.371	3.625	3828.068875
K. 92	1055.288	994.153	10.627	11214.545576
K. 94	1046.105	1003.998	14.731	15410.172755
K. 41	1047.185	1008.884	5.008	5244.302480
K. 40	1047.458	1009.006	0.102	106.840716
K. 39	1047.467	1008.986	4.772	4998.512524
K. 37	1058.312	1013.778	10.174	10767.266288
K. 36	1070.464	1019.160	10.288	11012.933632
K. 33	1081.554	1024.066	5.292	5723.583768
K. 34	1081.295	1024.452	-4.228	-4571.715260
K. 35	1071.031	1019.838	-13.101	-14031.577131
K. 38	1051.957	1011.351	-16.178	-17018.560346
K. 42	1034.714	1003.660	-11.192	-11580.519088
K. 46	1026.915	1000.159	-5.424	-5569.986960
K. 47	1022.489	998.236	-3.835	-3921.245315
K. 49	1017.943	996.324	-2.174	-2213.008082
K. 50	1018.278	996.062	1.563	1591.568514
K. 48	1022.653	997.887	6.776	6929.496728
K. 45	1033.775	1002.838	4.977	5145.098175
K. 44	1033.763	1002.864	0.359	371.120917
K. 43	1034.507	1003.197	-0.546	-564.840822
K. 95	1039.454	1002.318	-6.740	-7005.919960
K. 93	1044.912	996.457	-16.201	-16928.619312
K. 89	1054.567	986.117	-19.347	-20402.707749
K. 88	1065.786	977.110	-18.007	-19191.608502
K. 82	1076.999	968.110	-18.018	-19405.367982
K. 79	1088.239	959.092	-16.217	-17647.971863
K. 78	1097.207	951.893	-14.400	-15799.780800
K. 73	1106.178	944.692	-14.400	-15928.963200
K. 71	1115.146	937.493	-14.397	-16054.756962
K. 67	1124.122	930.295	-13.242	-14885.623524
K. 66	1131.661	924.251	4.107	4647.731727
K. 65	1139.807	934.402	13.114	14947.428998
K. 21	1142.194	937.365	4.562	5210.689028
合計				2100.077181
合計面積				1050.0385905
地積				1050.03 m <sup>2</sup>

地番	95-5			
NO	X <sub>n</sub>	Y <sub>n</sub>	Y <sub>n+1</sub> -Y <sub>n-1</sub>	X <sub>n</sub> · (Y <sub>n+1</sub> -Y <sub>n-1</sub> )
K. 31	1091.186	1009.425	2.648	2889.460528
K. 99	1075.043	1002.055	-19.665	-21140.720595
K. 86	1083.158	989.760	-2.648	-2868.202384
K. 30	1097.781	999.407	19.665	21587.863365
		合計		468.400914
		合計面積		234.2004570
		地積		234.20 m <sup>2</sup>

地番	95-6			
NO	X <sub>n</sub>	Y <sub>n</sub>	Y <sub>n+1</sub> -Y <sub>n-1</sub>	X <sub>n</sub> · (Y <sub>n+1</sub> -Y <sub>n-1</sub> )
K. 99	1075.043	1002.055	3.611	3881.980273
K. 91	1056.019	993.371	-11.527	-12172.731013
K. 90	1058.671	990.528	-10.194	-10792.092174
K. 96	1067.842	983.177	-7.584	-8098.513728
K. 87	1072.827	982.944	6.583	7062.420141
K. 86	1083.158	989.760	19.111	20700.232538
		合計		581.296037
		合計面積		290.6480185
		地積		290.64 m <sup>2</sup>

地番	95-7			
NO	X <sub>n</sub>	Y <sub>n</sub>	Y <sub>n+1</sub> -Y <sub>n-1</sub>	X <sub>n</sub> · (Y <sub>n+1</sub> -Y <sub>n-1</sub> )
K. 95	1039.454	1002.318	6.740	7005.919960
K. 43	1034.507	1003.197	0.546	564.840822
K. 44	1033.763	1002.864	-0.359	-371.120917
K. 45	1033.775	1002.838	-4.977	-5145.098175
K. 48	1022.653	997.887	-6.776	-6929.496728
K. 50	1018.278	996.062	-14.782	-15052.185396
K. 51	1034.218	983.105	0.395	408.516110
K. 93	1044.912	996.457	19.213	20075.894256
		合計		557.269932
		合計面積		278.6349660
		地積		278.63 m <sup>2</sup>

地番	95-8			
NO	X <sub>n</sub>	Y <sub>n</sub>	Y <sub>n+1</sub> -Y <sub>n-1</sub>	X <sub>n</sub> · (Y <sub>n+1</sub> -Y <sub>n-1</sub> )
K. 93	1044.912	996.457	-3.012	-3147.274944
K. 51	1034.218	983.105	-22.172	-22930.681496
K. 52	1045.074	974.285	3.012	3147.762888
K. 89	1054.567	986.117	22.172	23381.859524
		合計		451.665972
		合計面積		225.8329860
		地積		225.83 m <sup>2</sup>

地番	95-9			
NO	X <sub>n</sub>	Y <sub>n</sub>	Y <sub>n+1</sub> -Y <sub>n-1</sub>	X <sub>n</sub> · (Y <sub>n+1</sub> -Y <sub>n-1</sub> )
K. 32	1090.627	1010.286	-5.229	-5702.888583
K. 98	1077.288	1004.196	-11.610	-12507.313680
K. 97	1065.199	998.676	-10.043	-10697.793557
K. 92	1055.288	994.153	-5.305	-5598.302840
K. 91	1056.019	993.371	7.902	8344.662138
K. 99	1075.043	1002.055	16.054	17258.740322
K. 31	1091.186	1009.425	8.231	8981.551966
		合計		78.655766
		合計面積		39.3278830
		地積		39.32 m <sup>2</sup>

地番	95-10			
NO	X <sub>n</sub>	Y <sub>n</sub>	Y <sub>n+1</sub> -Y <sub>n-1</sub>	X <sub>n</sub> · (Y <sub>n+1</sub> -Y <sub>n-1</sub> )
K. 89	1054.567	986.117	-2.825	-2979.151775
K. 52	1045.074	974.285	-16.892	-17653.390008
K. 53	1051.302	969.225	-9.036	-9499.564872
K. 54	1056.267	965.249	7.885	8328.665295
K. 88	1065.786	977.110	20.868	22240.822248
		合計		437.380888
		合計面積		218.6904440
		地積		218.69 m <sup>2</sup>

地番	95-11			
NO	X <sub>n</sub>	Y <sub>n</sub>	Y <sub>n+1</sub> -Y <sub>n-1</sub>	X <sub>n</sub> · (Y <sub>n+1</sub> -Y <sub>n-1</sub> )
K. 88	1065.786	977.110	-2.861	-3049.213746
K. 54	1056.267	965.249	-20.838	-22010.491746
K. 55	1067.499	956.272	2.861	3054.114639
K. 82	1076.999	968.110	20.838	22442.505162
		合計		436.914309
		合計面積		218.4571545
		地積		218.45 m <sup>2</sup>

地番	95-12			
NO	X <sub>n</sub>	Y <sub>n</sub>	Y <sub>n+1</sub> -Y <sub>n-1</sub>	X <sub>n</sub> · (Y <sub>n+1</sub> -Y <sub>n-1</sub> )
K. 82	1076.999	968.110	-2.820	-3037.137180
K. 55	1067.499	956.272	-18.549	-19801.038951
K. 56	1075.893	949.561	-9.011	-9694.871823
K. 57	1078.756	947.261	9.531	10281.623436
K. 79	1088.239	959.092	20.849	22688.694911
		合計		437.270393
		合計面積		218.6351965
		地積		218.63 m <sup>2</sup>

地番	95-13			
NO	X <sub>n</sub>	Y <sub>n</sub>	Y <sub>n+1</sub> -Y <sub>n-1</sub>	X <sub>n</sub> · (Y <sub>n+1</sub> -Y <sub>n-1</sub> )
K. 79	1088.239	959.092	-4.632	-5040.723048
K. 57	1078.756	947.261	-19.031	-20529.805436
K. 58	1087.717	940.061	4.632	5038.305144
K. 78	1097.207	951.893	19.031	20880.946417
	合計			348.723077
	合計面積			174.3615385
	地積			174.36 m <sup>2</sup>

地番	95-17			
NO	X <sub>n</sub>	Y <sub>n</sub>	Y <sub>n+1</sub> -Y <sub>n-1</sub>	X <sub>n</sub> · (Y <sub>n+1</sub> -Y <sub>n-1</sub> )
K. 66	1131.661	924.251	7.375	8345.999875
K. 67	1124.122	930.295	-5.709	-6417.612498
K. 61	1114.691	918.542	-19.090	-21279.451190
K. 62	1123.941	911.205	4.378	4920.613698
K. 63	1133.324	922.920	13.046	14785.344904
	合計			354.894789
	合計面積			177.4473945
	地積			177.44 m <sup>2</sup>

地番	95-14			
NO	X <sub>n</sub>	Y <sub>n</sub>	Y <sub>n+1</sub> -Y <sub>n-1</sub>	X <sub>n</sub> · (Y <sub>n+1</sub> -Y <sub>n-1</sub> )
K. 78	1097.207	951.893	-4.631	-5081.165617
K. 58	1087.717	940.061	-19.029	-20698.166793
K. 59	1096.684	932.864	4.631	5078.743604
K. 73	1106.178	944.692	19.029	21049.461162
	合計			348.872356
	合計面積			174.4361780
	地積			174.43 m <sup>2</sup>

地番	95-18			
NO	X <sub>n</sub>	Y <sub>n</sub>	Y <sub>n+1</sub> -Y <sub>n-1</sub>	X <sub>n</sub> · (Y <sub>n+1</sub> -Y <sub>n-1</sub> )
K. 85	1090.950	987.694	-1.551	-1692.063450
K. 84	1078.722	979.626	-13.082	-14111.841204
K. 83	1078.499	974.612	-12.478	-13457.510522
K. 80	1087.812	967.148	6.565	7141.485780
K. 81	1099.070	981.177	20.546	22581.492220
	合計			461.562824
	合計面積			230.7814120
	地積			230.78 m <sup>2</sup>

地番	95-15			
NO	X <sub>n</sub>	Y <sub>n</sub>	Y <sub>n+1</sub> -Y <sub>n-1</sub>	X <sub>n</sub> · (Y <sub>n+1</sub> -Y <sub>n-1</sub> )
K. 73	1106.178	944.692	-4.629	-5120.497962
K. 59	1096.684	932.864	-15.175	-16642.179700
K. 60	1100.846	929.517	-7.178	-7901.872588
K. 70	1105.683	925.686	7.976	8818.927608
K. 71	1115.146	937.493	19.006	21194.464876
	合計			348.842234
	合計面積			174.4211170
	地積			174.42 m <sup>2</sup>

地番	95-19			
NO	X <sub>n</sub>	Y <sub>n</sub>	Y <sub>n+1</sub> -Y <sub>n-1</sub>	X <sub>n</sub> · (Y <sub>n+1</sub> -Y <sub>n-1</sub> )
K. 81	1099.070	981.177	-6.408	-7042.840560
K. 80	1087.812	967.148	-21.644	-23544.602928
K. 77	1097.307	959.533	6.408	7031.543256
K. 76	1108.563	973.556	21.644	23993.737572
	合計			437.837340
	合計面積			218.9186700
	地積			218.91 m <sup>2</sup>

地番	95-16			
NO	X <sub>n</sub>	Y <sub>n</sub>	Y <sub>n+1</sub> -Y <sub>n-1</sub>	X <sub>n</sub> · (Y <sub>n+1</sub> -Y <sub>n-1</sub> )
K. 71	1115.146	937.493	-4.609	-5139.707914
K. 70	1105.683	925.686	-18.951	-20953.798533
K. 61	1114.691	918.542	4.609	5137.610819
K. 67	1124.122	930.295	18.951	21303.236022
	合計			347.340394
	合計面積			173.6701970
	地積			173.67 m <sup>2</sup>

地番	95-20			
NO	X <sub>n</sub>	Y <sub>n</sub>	Y <sub>n+1</sub> -Y <sub>n-1</sub>	X <sub>n</sub> · (Y <sub>n+1</sub> -Y <sub>n-1</sub> )
K. 76	1108.563	973.556	-6.356	-7046.026428
K. 77	1097.307	959.533	-21.693	-23803.880751
K. 74	1106.859	951.863	6.356	7035.195804
K. 75	1118.114	965.889	21.693	24255.247002
	合計			440.535627
	合計面積			220.2678135
	地積			220.26 m <sup>2</sup>

地番	95-21			
NO	X <sub>n</sub>	Y <sub>n</sub>	Y <sub>n+1</sub> -Y <sub>n-1</sub>	X <sub>n</sub> · (Y <sub>n+1</sub> -Y <sub>n-1</sub> )
K. 27	1122.400	962.449	9.627	10805.344800
K. 75	1118.114	965.889	-10.586	-11836.354804
K. 74	1106.859	951.863	-21.854	-24189.296586
K. 72	1116.615	944.035	4.399	4911.989385
K. 26	1126.427	956.262	18.414	20742.026778
合計				433.709573
合計面積				216.8547865
地積				216.85 m <sup>2</sup>

地番	95-25			
NO	X <sub>n</sub>	Y <sub>n</sub>	Y <sub>n+1</sub> -Y <sub>n-1</sub>	X <sub>n</sub> · (Y <sub>n+1</sub> -Y <sub>n-1</sub> )
K. 20	1143.474	935.542	4.293	4908.933882
K. 21	1142.194	937.365	-1.140	-1302.101160
K. 65	1139.807	934.402	-4.293	-4893.191451
K. 64	1141.470	933.072	1.140	1301.275800
合計				14.917071
合計面積				7.4585355
地積				7.45 m <sup>2</sup>

総合計面積	5693.4146910 m <sup>2</sup>
-------	-----------------------------

地番	95-22			
NO	X <sub>n</sub>	Y <sub>n</sub>	Y <sub>n+1</sub> -Y <sub>n-1</sub>	X <sub>n</sub> · (Y <sub>n+1</sub> -Y <sub>n-1</sub> )
K. 25	1130.865	949.420	15.610	17652.802650
K. 26	1126.427	956.262	-5.385	-6065.809395
K. 72	1116.615	944.035	-21.347	-23836.380405
K. 69	1127.975	934.915	-8.572	-9669.001700
K. 68	1132.960	935.463	5.737	6499.791520
K. 24	1137.128	940.652	13.957	15870.895496
合計				452.298166
合計面積				226.1490830
地積				226.14 m <sup>2</sup>

地番	面積
Ⓐ 95-1	219.2476470 m <sup>2</sup>
Ⓑ 95-2	219.5768070 m <sup>2</sup>
Ⓒ 95-3	219.8279420 m <sup>2</sup>
Ⓓ 95-4	1050.0385905 m <sup>2</sup>
Ⓔ 95-5	234.2004570 m <sup>2</sup>
Ⓕ 95-6	290.6480185 m <sup>2</sup>
Ⓖ 95-7	278.6349660 m <sup>2</sup>
Ⓗ 95-8	225.8329860 m <sup>2</sup>
Ⓛ 95-9	39.3278830 m <sup>2</sup>
Ⓝ 95-10	218.6904440 m <sup>2</sup>
Ⓚ 95-11	218.4571545 m <sup>2</sup>
Ⓛ 95-12	218.6351965 m <sup>2</sup>
Ⓜ 95-13	174.3615385 m <sup>2</sup>
Ⓝ 95-14	174.4361780 m <sup>2</sup>
Ⓛ 95-15	174.4211170 m <sup>2</sup>
Ⓟ 95-16	173.6701970 m <sup>2</sup>
Ⓞ 95-17	177.4473945 m <sup>2</sup>
Ⓡ 95-18	230.7814120 m <sup>2</sup>
Ⓢ 95-19	218.9186700 m <sup>2</sup>
Ⓣ 95-20	220.2678135 m <sup>2</sup>
Ⓤ 95-21	216.8547865 m <sup>2</sup>
Ⓥ 95-22	226.1490830 m <sup>2</sup>
Ⓦ 95-23	237.8096760 m <sup>2</sup>
Ⓧ 95-24	27.7201975 m <sup>2</sup>
Ⓨ 95-25	7.4585355 m <sup>2</sup>

地番	95-23			
NO	X <sub>n</sub>	Y <sub>n</sub>	Y <sub>n+1</sub> -Y <sub>n-1</sub>	X <sub>n</sub> · (Y <sub>n+1</sub> -Y <sub>n-1</sub> )
K. 28	1114.525	974.607	31.976	35638.051400
K. 29	1101.142	994.425	13.087	14410.645354
K. 85	1090.950	987.694	-13.248	-14452.905600
K. 81	1099.070	981.177	-14.138	-15538.651660
K. 76	1108.563	973.556	-15.288	-16947.711144
K. 75	1118.114	965.889	-11.107	-12418.892198
K. 27	1122.400	962.449	8.718	9785.083200
合計				475.619352
合計面積				237.8096760
地積				237.80 m <sup>2</sup>

地番	95-24			
NO	X <sub>n</sub>	Y <sub>n</sub>	Y <sub>n+1</sub> -Y <sub>n-1</sub>	X <sub>n</sub> · (Y <sub>n+1</sub> -Y <sub>n-1</sub> )
K. 64	1141.470	933.072	11.482	13106.358540
K. 65	1139.807	934.402	-8.821	-10054.237547
K. 66	1131.661	924.251	-11.482	-12993.731602
K. 63	1133.324	922.920	8.821	9997.051004
合計				55.440395
合計面積				27.7201975
地積				27.72 m <sup>2</sup>