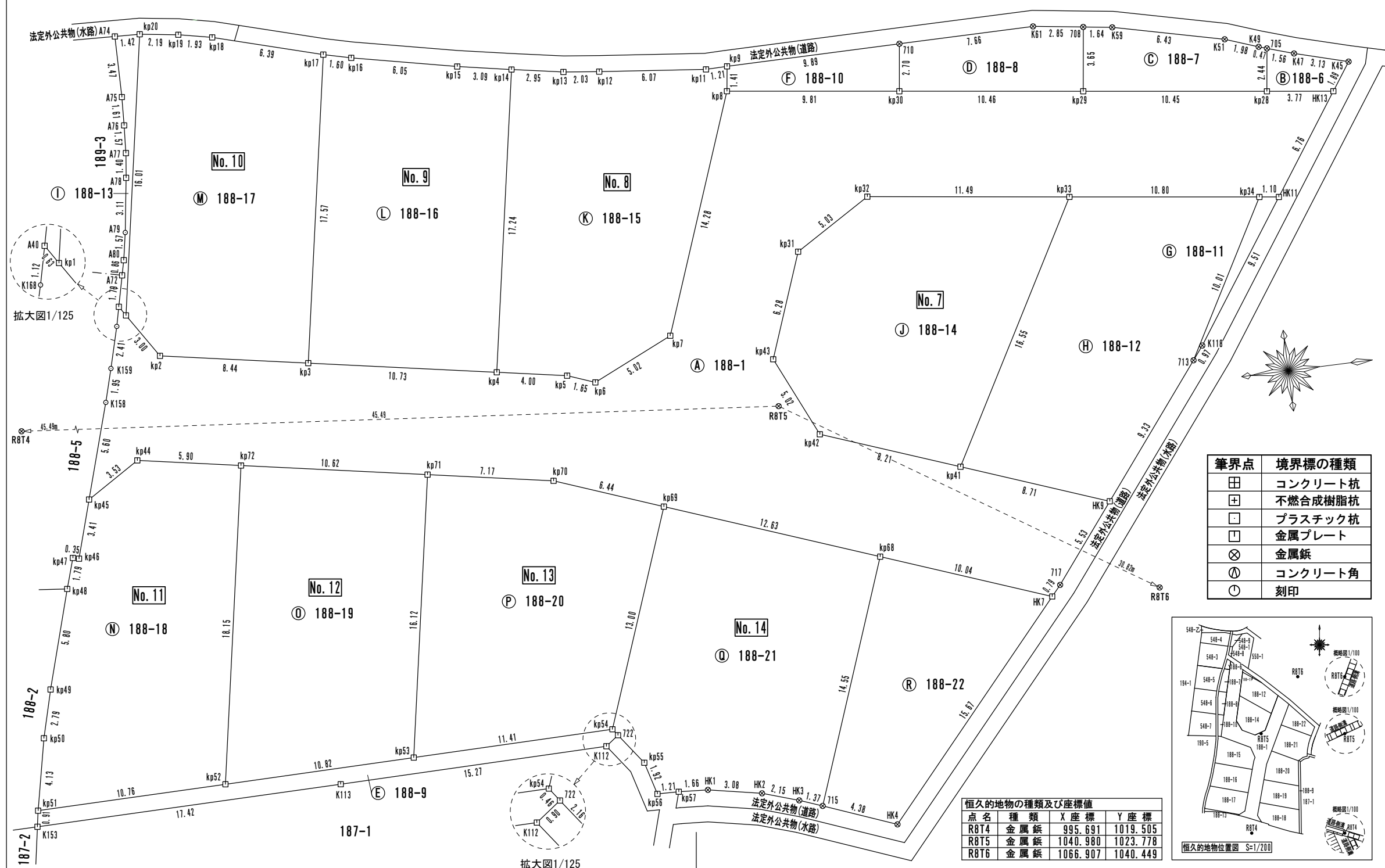


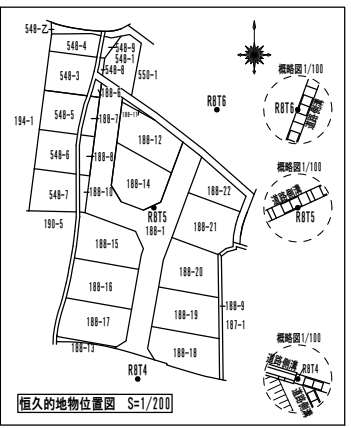
地 番 188-1, 188-6ないし188-22 地積測量図 ①/4

土地の所在 滑川市上小泉字砂田



筆界点	境界標の種類
田	コンクリート杭
+	不燃合成樹脂杭
□	プラスチック杭
□	金属プレート
⊗	金属鉄
⊙	コンクリート角
⊙	刻印

恒久的地物の種類及び座標値			
点名	種類	X座標	Y座標
R8T4	金属鉄	995.691	1019.505
R8T5	金属鉄	1040.980	1023.778
R8T6	金属鉄	1066.907	1040.449



作成者 滑川市上島297番地7  
土地家屋調査士 中川 誠 (令和 8 年 4 月 21 日作成)

申請人

縮尺 1/250

地番	188-1, 188-6ないし188-22	地積測量図	②/4
土地の所在	滑川市上小泉字砂田		

求積表

地番	① 188-1			
NO	Xn	Yn	Yn+1-Yn-1	Xn · (Yn+1-Yn-1)
HK11	1070.070	1015.500	5.435	5815.830450
kp34	1068.969	1015.359	-1.514	-1618.419066
kp33	1058.248	1013.986	-2.847	-3012.832056
kp32	1046.847	1012.512	1.132	1185.030804
kp31	1042.542	1015.118	8.498	8859.521916
kp43	1040.361	1021.010	10.462	10884.256782
kp42	1042.448	1025.580	7.417	7731.836816
kp41	1050.155	1028.427	5.876	6170.710780
HK9	1058.330	1031.456	7.388	7818.942040
717	1054.924	1035.815	4.958	5230.313192
HK7	1054.395	1036.414	-2.894	-3051.419130
kp68	1044.973	1032.921	-7.877	-8231.252321
kp69	1033.125	1028.537	-6.637	-6856.850625
kp70	1027.087	1026.284	-3.514	-3609.183718
kp71	1020.019	1025.023	-3.120	-3182.459280
kp72	1009.556	1023.164	-2.896	-2923.674176
kp44	1003.743	1022.127	0.823	826.080489
kp45	1000.736	1023.987	-3.502	-3504.577472
K158	1002.381	1018.625	-7.241	-7258.240821
K159	1002.915	1016.746	-4.211	-4223.275065
K168	1003.549	1014.414	-3.424	-3436.151776
A40	1003.806	1013.322	-0.553	-555.104718
kp1	1004.149	1013.861	3.069	3081.733281
kp2	1005.775	1016.391	4.008	4031.146200
kp3	1014.090	1017.869	3.357	3404.300130
kp4	1024.663	1019.748	2.580	2643.630540
kp5	1028.610	1020.449	1.282	1318.678020
kp6	1030.156	1021.030	-1.511	-1556.565716
kp7	1034.720	1018.938	-15.486	-16023.673920
kp8	1039.684	1005.544	-12.147	-12629.041548
kp30	1049.416	1006.791	2.577	2704.345032
kp29	1059.793	1008.121	2.658	2816.929794
kp28	1070.159	1009.449	1.803	1929.496677
HK13	1073.909	1009.924	6.051	6498.223359
合計				1278.284894
合計面積				639.1424470
地積				639.14 m <sup>2</sup>

地番	② 188-6			
NO	Xn	Yn	Yn+1-Yn-1	Xn · (Yn+1-Yn-1)
HK13	1073.909	1009.924	1.084	1164.117356
kp28	1070.159	1009.449	-2.896	-3099.180464
705	1070.469	1007.028	-1.939	-2075.639391
K47	1071.962	1007.510	1.337	1433.213194
K45	1074.983	1008.365	2.414	2595.008962
合計				17.519657
合計面積				8.7598285
地積				8.75 m <sup>2</sup>

地番	③ 188-7			
NO	Xn	Yn	Yn+1-Yn-1	Xn · (Yn+1-Yn-1)
kp28	1070.159	1009.449	1.093	1169.683787
kp29	1059.793	1008.121	-4.955	-5251.274315
708	1060.257	1004.494	-3.398	-3602.753286
K59	1061.891	1004.723	1.717	1823.266847
K51	1068.150	1006.211	2.158	2305.067700
K49	1070.014	1006.881	0.817	874.201438
705	1070.469	1007.028	2.568	2748.964392
合計				67.156563
合計面積				33.5782815
地積				33.57 m <sup>2</sup>

地番	④ 188-8			
NO	Xn	Yn	Yn+1-Yn-1	Xn · (Yn+1-Yn-1)
kp29	1059.793	1008.121	2.297	2434.344521
kp30	1049.416	1006.791	-4.008	-4206.059328
710	1049.761	1004.113	-2.693	-2827.006373
K61	1057.429	1004.098	0.381	402.880449
708	1060.257	1004.494	4.023	4265.413911
合計				69.573180
合計面積				34.7865900
地積				34.78 m <sup>2</sup>

地番	⑤ 188-9			
NO	Xn	Yn	Yn+1-Yn-1	Xn · (Yn+1-Yn-1)
K112	1028.151	1041.647	0.764	785.507364
K113	1012.881	1041.872	0.436	441.616116
K153	995.458	1042.083	-0.694	-690.847852
kp51	995.612	1041.178	-1.040	-1035.436480
kp52	1006.376	1041.043	-0.283	-284.804408
kp53	1017.196	1040.895	-0.312	-317.365152
kp54	1028.612	1040.731	0.213	219.094356
722	1028.884	1041.108	0.916	942.457744
合計				60.221688
合計面積				30.1108440
地積				30.11 m <sup>2</sup>

地番	⑥ 188-10			
NO	Xn	Yn	Yn+1-Yn-1	Xn · (Yn+1-Yn-1)
kp30	1049.416	1006.791	1.431	1501.714296
kp8	1039.684	1005.544	-2.649	-2754.122916
kp9	1039.871	1004.142	-1.431	-1488.055401
710	1049.761	1004.113	2.649	2780.816889
合計				40.352868
合計面積				20.1764340
地積				20.17 m <sup>2</sup>

作成者 滑川市上島297番地7  
土地家屋調査士 中川 誠 (令和8年4月21日作成)

申請人 縮尺 1/

地 番	㊦ 188-11			
NO	Xn	Yn	Yn+1-Yn-1	Xn · (Yn+1-Yn-1)
K118	1064.676	1023.334	8.602	9158.342952
713	1064.075	1024.102	-7.975	-8485.998125
kp34	1068.969	1015.359	-8.602	-9195.271338
HK11	1070.070	1015.500	7.975	8533.808250
			合 計	10.881739
			合 計 面 積	5.4408695
			地 積	5.44 m <sup>2</sup>

地 番	㊨ 188-12			
NO	Xn	Yn	Yn+1-Yn-1	Xn · (Yn+1-Yn-1)
713	1064.075	1024.102	16.097	17128.415275
HK9	1058.330	1031.456	4.325	4577.277250
kp41	1050.155	1028.427	-17.470	-18346.207850
kp33	1058.248	1013.986	-13.068	-13829.184864
kp34	1068.969	1015.359	10.116	10813.690404
			合 計	343.990215
			合 計 面 積	171.9951075
			地 積	171.99 m <sup>2</sup>

地 番	㊩ 188-13			
NO	Xn	Yn	Yn+1-Yn-1	Xn · (Yn+1-Yn-1)
kp1	1004.149	1013.861	15.233	15296.201717
A40	1003.806	1013.322	-2.291	-2299.719546
A72	1004.217	1011.570	-2.595	-2605.943115
A80	1004.420	1010.727	-2.395	-2405.585900
A79	1004.706	1009.175	-4.634	-4655.807604
A78	1005.150	1006.093	-4.480	-4503.072000
A77	1005.315	1004.695	-2.971	-2986.790865
A76	1005.416	1003.122	-3.189	-3206.271624
A75	1005.492	1001.506	-5.087	-5114.937804
A74	1005.532	998.035	-3.417	-3435.902844
kp20	1006.952	998.089	15.826	15936.022352
			合 計	18.192767
			合 計 面 積	9.0963835
			地 積	9.09 m <sup>2</sup>

地 番	㊪ 188-14			
NO	Xn	Yn	Yn+1-Yn-1	Xn · (Yn+1-Yn-1)
kp41	1050.155	1028.427	11.594	12175.497070
kp42	1042.448	1025.580	-7.417	-7731.836816
kp43	1040.361	1021.010	-10.462	-10884.256782
kp31	1042.542	1015.118	-8.498	-8859.521916
kp32	1046.847	1012.512	-1.132	-1185.030804
kp33	1058.248	1013.986	15.915	16842.016920
			合 計	356.867672
			合 計 面 積	178.4338360
			地 積	178.43 m <sup>2</sup>

地 番	㊫ 188-15			
NO	Xn	Yn	Yn+1-Yn-1	Xn · (Yn+1-Yn-1)
kp8	1039.684	1005.544	14.796	15383.164464
kp7	1034.720	1018.938	15.486	16023.673920
kp6	1030.156	1021.030	1.511	1556.565716
kp5	1028.610	1020.449	-1.282	-1318.678020
kp4	1024.663	1019.748	-17.682	-18118.091166
kp14	1027.682	1002.767	-16.468	-16923.867176
kp13	1030.594	1003.280	0.749	771.914906
kp12	1032.619	1003.516	0.881	909.737339
kp11	1038.659	1004.161	0.626	650.200534
kp9	1039.871	1004.142	1.383	1438.141593
			合 計	372.762110
			合 計 面 積	186.3810550
			地 積	186.38 m <sup>2</sup>

地 番	㊬ 188-16			
NO	Xn	Yn	Yn+1-Yn-1	Xn · (Yn+1-Yn-1)
kp4	1024.663	1019.748	15.102	15474.460626
kp3	1014.090	1017.869	-19.182	-19452.274380
kp17	1017.168	1000.566	-16.918	-17208.448224
kp16	1018.722	1000.951	1.637	1667.647914
kp15	1024.642	1002.203	1.816	1860.749872
kp14	1027.682	1002.767	17.545	18030.680690
			合 計	372.816498
			合 計 面 積	186.4082490
			地 積	186.40 m <sup>2</sup>

地 番	㊭ 188-17			
NO	Xn	Yn	Yn+1-Yn-1	Xn · (Yn+1-Yn-1)
kp3	1014.090	1017.869	15.825	16047.974250
kp2	1005.775	1016.391	-4.008	-4031.146200
kp1	1004.149	1013.861	-18.302	-18377.934998
kp20	1006.952	998.089	-15.464	-15571.505728
kp19	1009.127	998.397	0.702	708.407154
kp18	1011.020	998.791	2.169	2192.902380
kp17	1017.168	1000.566	19.078	19405.531104
			合 計	374.227962
			合 計 面 積	187.1139810
			地 積	187.11 m <sup>2</sup>

作成者 滑川市上島297番地7  
 土地家屋調査士 中 川 誠 (令和 8 年 4 月 21 日作成)

申請人 縮尺 1/

地番	188-1, 188-6ないし188-22	地積測量図	④/4
土地の所在	滑川市上小泉字砂田		

地番	⑩ 188-18			
NO	Xn	Yn	Yn+1-Yn-1	Xn · (Yn+1-Yn-1)
kp52	1006.376	1041.043	18.014	18128.857264
kp51	995.612	1041.178	-3.909	-3891.847308
kp50	996.462	1037.134	-6.747	-6723.129114
kp49	997.191	1034.431	-8.260	-8236.797660
kp48	998.858	1028.874	-7.264	-7255.704512
kp47	999.401	1027.167	-1.622	-1621.028422
kp46	999.742	1027.252	-3.180	-3179.179560
kp45	1000.736	1023.987	-5.125	-5128.772000
kp44	1003.743	1022.127	-0.823	-826.080489
kp72	1009.556	1023.164	18.916	19096.761296
合計				363.079495
合計面積				181.5397475
地積				181.53 m <sup>2</sup>

地番	⑪ 188-19			
NO	Xn	Yn	Yn+1-Yn-1	Xn · (Yn+1-Yn-1)
kp53	1017.196	1040.895	16.020	16295.479920
kp52	1006.376	1041.043	-17.731	-17844.052856
kp72	1009.556	1023.164	-16.020	-16173.087120
kp71	1020.019	1025.023	17.731	18085.956889
合計				364.296833
合計面積				182.1484165
地積				182.14 m <sup>2</sup>

地番	⑫ 188-20			
NO	Xn	Yn	Yn+1-Yn-1	Xn · (Yn+1-Yn-1)
kp54	1028.612	1040.731	12.358	12711.587096
kp53	1017.196	1040.895	-15.708	-15978.114768
kp71	1020.019	1025.023	-14.611	-14903.497609
kp70	1027.087	1026.284	3.514	3609.183718
kp69	1033.125	1028.537	14.447	14925.556875
合計				364.715312
合計面積				182.3576560
地積				182.35 m <sup>2</sup>

地番	⑬ 188-21			
NO	Xn	Yn	Yn+1-Yn-1	Xn · (Yn+1-Yn-1)
715	1039.926	1046.578	13.174	13699.985124
HK3	1038.643	1046.095	-1.150	-1194.439450
HK2	1036.594	1045.428	-1.254	-1299.888876
HK1	1033.565	1044.841	-0.691	-714.193415
kp57	1031.905	1044.737	-0.136	-140.339080
kp56	1030.686	1044.705	-1.886	-1943.873796
kp55	1030.171	1042.851	-3.597	-3705.525087
722	1028.884	1041.108	-2.120	-2181.234080
kp54	1028.612	1040.731	-12.571	-12930.681452
kp69	1033.125	1028.537	-7.810	-8068.706250
kp68	1044.973	1032.921	18.041	18852.357893
合計				373.461531
合計面積				186.7307655
地積				186.73 m <sup>2</sup>

地番	⑭ 188-22			
NO	Xn	Yn	Yn+1-Yn-1	Xn · (Yn+1-Yn-1)
715	1039.926	1046.578	-15.238	-15846.392388
kp68	1044.973	1032.921	-10.164	-10621.105572
HK7	1054.395	1036.414	15.238	16066.871010
HK4	1044.015	1048.159	10.164	10611.368460
合計				210.741510
合計面積				105.3707550
地積				105.37 m <sup>2</sup>

総合計面積 2529.5712470 m<sup>2</sup>

測量年月日 令和8年4月21日  
座標系 任意

作成者 滑川市上島297番地7  
土地家屋調査士 中川 誠 (令和8年4月21日作成)

申請人  
縮尺 1/